

Skivningsklingor, rundknivar



Rundknivar till samtliga typer
• Dixie • Weber • Thurne • Victor
• Natec • AEW • Schindler & Wagner m fl
Förkromade eller tefloniserade

| Typ | Diameter (mm) | Typ | Diameter (mm) |
|-------------|---------------|--------------------|---------------|
| Dixie Union | 355 | Weber | 420 |
| | 360 | | 430 |
| | 405 | | 460 |
| | 420 | | |
| | 420 interl. | Schindler & Wagner | 380 |
| | 440 | | 400 |
| | 440 interl. | | |
| | 460 | AEW Delford Thurne | 400 |
| | | | 410 |
| | | | 460 |
| | | | |

Övriga dimensioner efter förfrågan

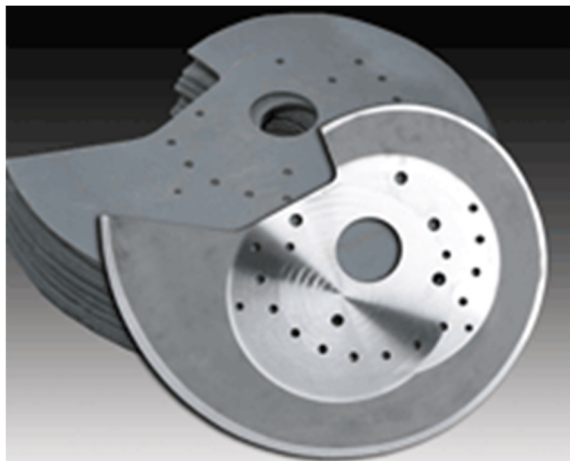
Skivningsklingor



| Maskin | Fabrikat | Diameter | Centrumhål | Pinnhål |
|----------|---------------------|----------|------------|---------|
| ADE | OSN II | 300 | 50 | 3 |
| Berkel | SM 220 | 220 | 40 | 3 |
| Berkel | GF/SM 250 | 250 | 40 | 3 |
| Berkel | Berkelette 836 | 254 | 42 | 4 |
| Berkel | P 114 | 275 | 25,4 | 3 |
| Berkel | BE (Beby) | 254 | 19,5 | - |
| Berkel | Super 834 | 296 | 58 | 4 |
| Berkel | 807 | 319 | 25,4 | 3 |
| Berkel | GF 40 | 317,5 | 25,4 | - |
| Berkel | EP 115, GS 170 | 370 | 25,4 | 3 |
| Berkel | 800 | 318 | 62 | 3 |
| Bizerba | VE 4 | 300 | 57 | - |
| Bizerba | VS 9 (ve 9) | 220 | 37 | 3 |
| Bizerba | VS 6 (ve 6) | 250 | 54 | 4 |
| Bizerba | SE 6 | 275 | 54 | 4 |
| Bizerba | VS 5 (ve 5), SE 255 | 300§ | 57 | 4 |
| Bizerba | SE 355 (G 13) | 330 | 57 | 4 |
| Bizerba | SE 8 (vs 8) | 330 | 40 | 3 |
| Scharfen | DS 250 (kadett) | 250 | 40 | 3 |
| Scharfen | Ny modell 3-250-75 | 250 | 40 | 3 |
| Scharfen | ATM 300 | 300 | 55 | 4 |
| Scharfen | General NTS | 350 | 55 | 4 |

Övriga dimensioner efter förfrågan

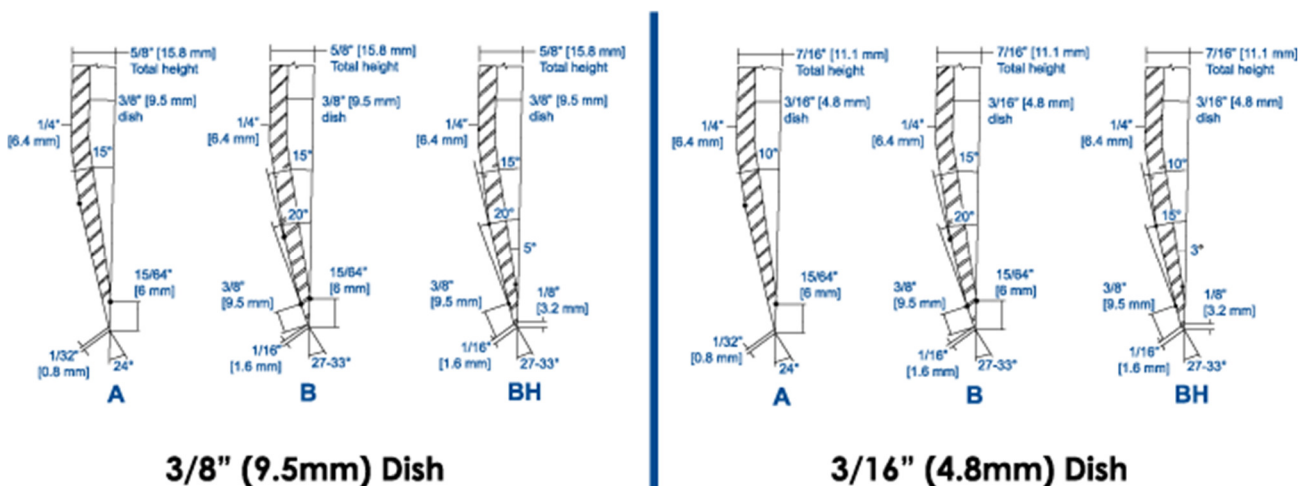
Skivningsklingor Weber



Vinkel på eggen slipas olika för olika användningsområde och behov.

| Skålning | Eggvinkel |
|----------|-----------|
| 3/8" | 20-46° |
| 3/16" | 20-46° |

| Knivform | Användningsområde | Produkt |
|----------|--------------------------|--------------------------|
| A | Kokta & feta produkter | Skinka, Bacon, Ost mm |
| B | Rökta, torkade produkter | Skinka, hamburgerkött mm |
| BH | Kallrökta produkter | Medvurst, Salami mm |



Övriga typer efter förfrågan

Skivningsklingor Thurne/Schiwa



Vinkel på eggen slipas olika för olika användningsområde och behov.

| Skålning | Eggvinkel |
|----------|-----------|
| 3/8" | 20-46° |
| 3/16" | 20-46° |

| Knivform | Användningsområde | Knivform | Användningsområde |
|-----------|---------------------------------------|-----------|--------------------------|
| A | Frusen Bacon, Hamburgerkött, Rullader | DB | Torkad biff |
| AH | Frusen Bacon | GH | Korv, kokt skinka |
| B | Bacon, standard | WH | Skinka, diverse |
| BH | Korv, standard | WD | Korv, standard, diverse |
| C | Kotlett | XH | Korv, kokt skinka, kallt |

Övriga typer efter förfrågan